

Entstehung eines außergewöhnlichen Hauses

Nachricht wird nicht korrekt angezeigt?
Klicken Sie bitte [hier](#).



Sehr geehrter Herr Thomas Schubert,

hinter der Entstehung dieses außergewöhnlichen Hauses steckt eine einfache Maßzahl. Sie lautet „vierzig mal vierzig“. Ausgedacht hat sich diese Zauberformel der Bauherr, der zugleich Architekt ist und sich mit diesem Haus sein Meisterstück erschaffen hat. Auch Stein- und Holzböden sollten in das vorgegebene Raster passen. Da kam SCHUBERT STONE ins Spiel. Mit Unterstützung von Steinexperten Thomas Schubert wurden passgenaue Platten aus Technostein für den Boden, den Kamin und die gewendelte Treppe hergestellt. Beim Holzboden entschied sich der Bauherr für Schlossdielen die ebenfalls perfekt auf die Struktur des Hauses angepasst wurden.

Technostein im Innen- und Außenbereich



Von der Raumhöhe und den Maßen der Fenster, bis zu den Wandplatten und den Mauern im Außenbereich, zieht sich ein Raster durch das gesamte Bauwerk. Eine Herausforderung für den Architekten und die ausführenden Professionisten. Weitere Fotos von diesem Projekt finden Sie auf unserer Website.

Videos: Arch. Marius Moser über Schlosdielen und Technostein



Schon in der Planungsphase kontaktierte der Bauherr SCHUBERT STONE, um gemeinsam die geeigneten Produkte für sein Meisterhaus auszuwählen. „Technostein und Schlosdielen waren die perfekte Wahl für mich“, so der Bauherr. „Beide passen mit ihren individuell angepassten Maßen genau in mein Konzept“.

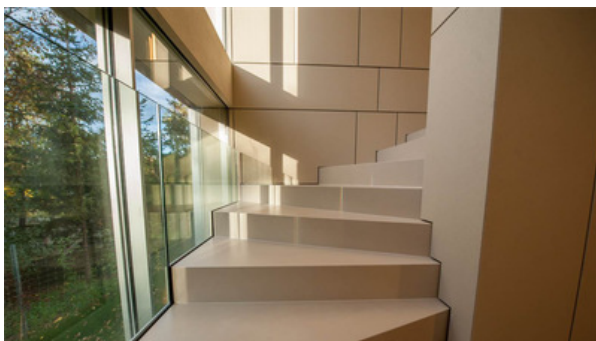
Technostein-Boden und Kaminverkleidung im Innenbereich



Weitere Beispiele von Kaminen finden Sie auf unserer Website.

Der Technostein für den Innen- und Außenbereich ließ sich in genau der gewünschten Farbe, in den geforderten Maßen und in der nötigen Zartheit herstellen. Auch der Kamin, das zentrale Element im Wohnbereich, wurde mit Technostein verkleidet.

Technostein Wendeltreppe auf Gehrung geschnitten



Eine besondere Herausforderung stellte die gewendelte Treppe im Innenbereich dar. Um Fugen in der Stiege zu vermeiden, wurden passende 300x100cm Technostein-Platten verwendet. Für ein „blockartiges Aussehen“ wurden die Platten an der Vorderkante auf Gehrung geschnitten und mit einer unsichtbaren Fuge meisterlich verklebt.

Mittlerweile lebt der Bauherr mit seiner Familie in seinem Meisterstück. Sein Resümee: „Gerade wenn man sehr reduziert plant und designt, müssen die Materialien und Oberflächen perfekt sein.“ Mit dem Einsatz von Technostein und Schlosdielen konnten diese Vorgaben perfekt umgesetzt werden.

Geplant und ausgeführt von: Arch.Dipl.Ing. Marius Moser, Wien.

Wir freuen uns auf Ihren Besuch im STEINZENTRUM in Wien und stehen Ihnen gerne als Stein- und Parkettberater zur Seite!

Vereinbaren Sie Ihren persönlichen kostenlosen Beratungstermin per E-Mail, telefonisch unter +43 1 804 22 62 0 oder über unser Kontaktformular.

Freundliche Grüße aus dem STEINZENTRUM in Wien,
Thomas Schubert und das SCHUBERT STONE Team

SCHUBERT STONE

Wohnen mit Stein und Holz

schubert@schubertstone.com

Tel: +43 1 804 22 62 0

SCHUBERT STONE GmbH seit 1973
1230 Wien, Breitenfurter Straße 249
Mo-Fr 8-18 | Sa 9-13 Uhr
www.schubertstone.com
www.facebook.com/schubertstone

Ausstellung | Beratung | Planung

[Abmelden](#)